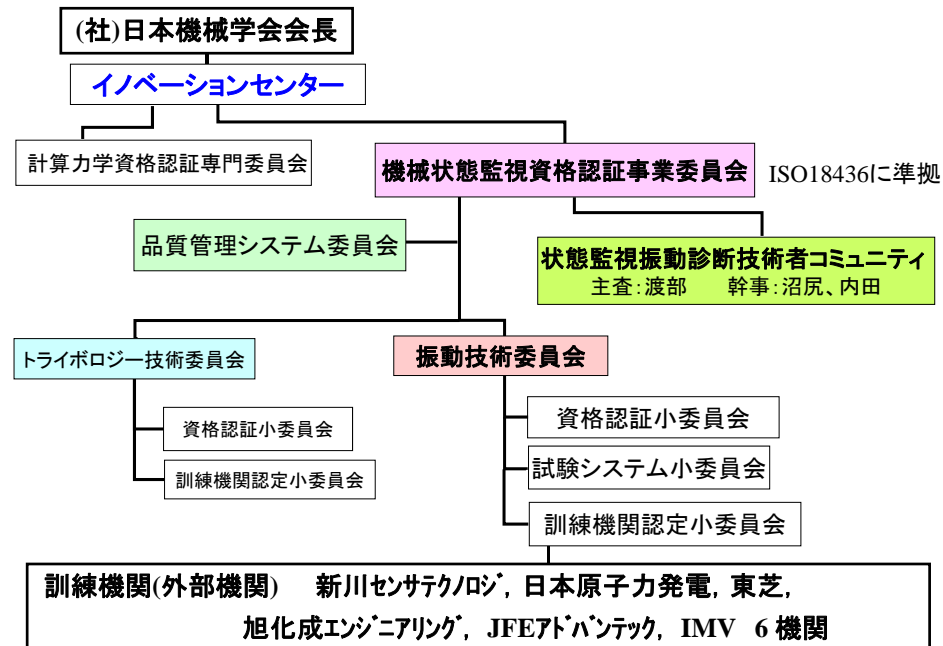


状態監視振動診断技術者 コミュニティの活動報告

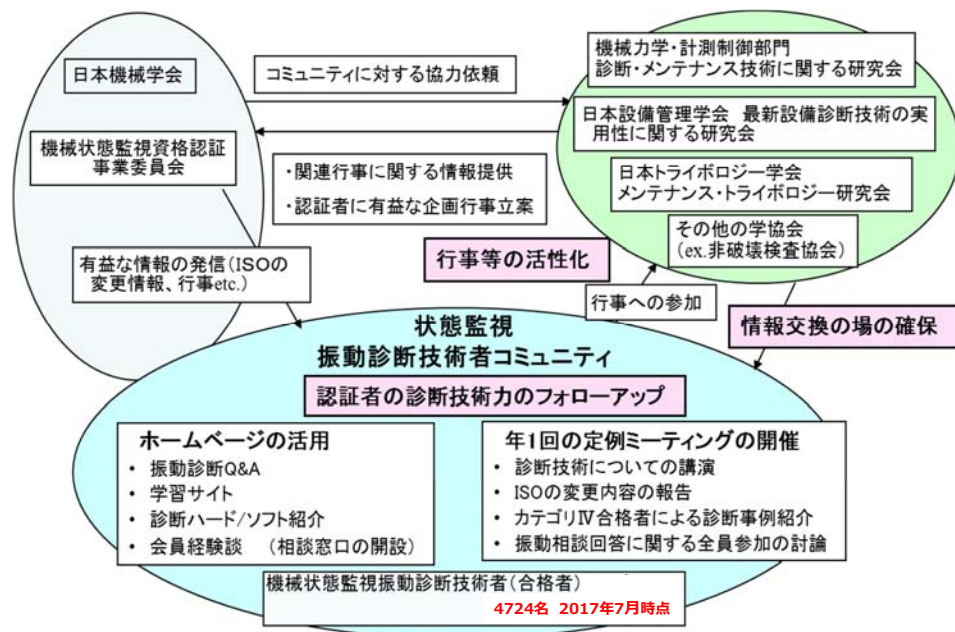
2017.7.21
コミュニティ主査

わたなべ ゆきお
渡部 幸夫

状態監視振動診断技術者コミュニティの設立と運用／学会内の運営組織



状態監視振動診断技術者コミュニティのねらい



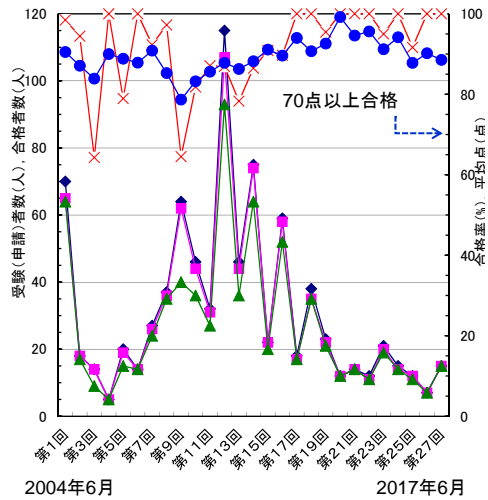
振動認証試験合格者数

	カテゴリー I	カテゴリー II	カテゴリー III	カテゴリー IV	合計
2004.6~ 2016.6	705名	3335名	343名	28名	4411名
	9名*	5名*			14名*
2016.6~ 2017.6	22名	265名	26名	0名	313名
	4名*	6名*			10名*
合計	727名	3600名	349名	28名	総数 4724名
	13名*	11名*			24名*

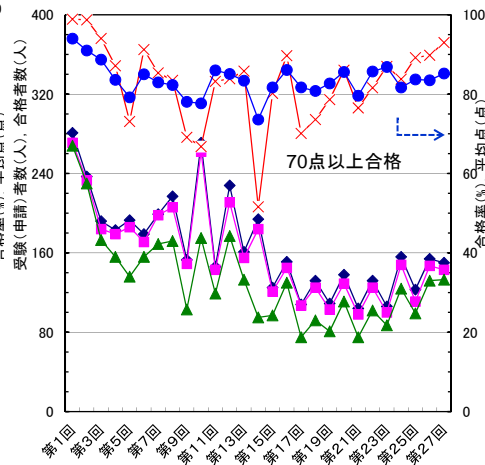
*: マレーシアでの合格者(2014年より開始)

受験者数、合格者数、合格率、平均点の推移

カテゴリー I



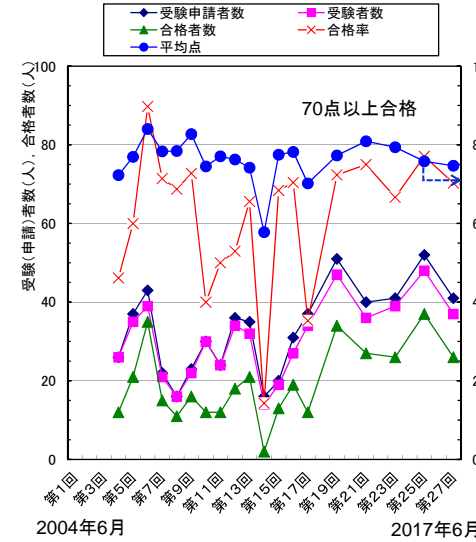
カテゴリー II



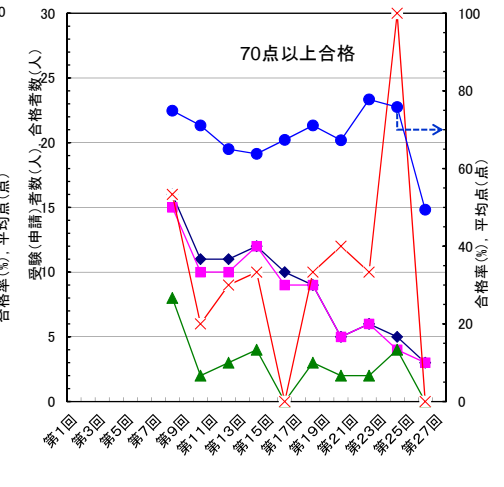
4

受験者数、合格者数、合格率、平均点の推移

カテゴリー III

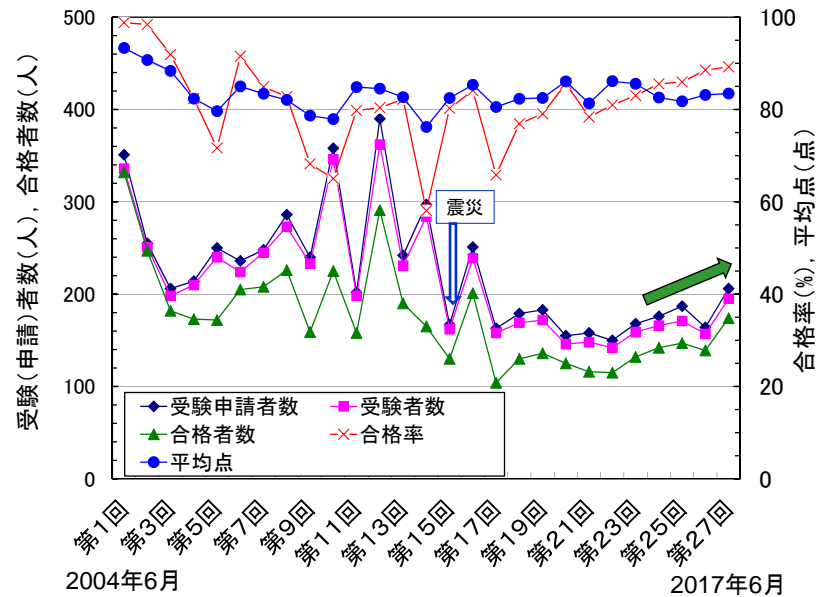


カテゴリー IV



5

受験者数、合格者数、合格率、平均点の推移



6

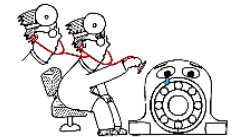
コミュニティの活動状況(HP)

<http://www.jsme.or.jp/conference/joutai/>

CONTENTS
トップページ
趣旨
委員
ニュース
ミーティング情報
振動診断Q&A
関連学協会情報
訓練機関情報
国際情報
関連規格
関連書籍
学習サイト
診断ハードソフト紹介
資格取得
問い合わせ先

日本機械学会 機械状態監視資格認証事業委員会 状態監視振動診断技術者コミュニティ

- ・診断技術の勉強のための講演資料20件
- ・カテゴリIV合格者による診断事例 22件
- ・事前メール受付による振動相談回答
- ・振動診断Q&A 8件
- ・資格取得で役立った事例



7

HPの担当と窓口

HP 全般担当 内田／沼尻幹事



内田 洋之

(JFEアドバンテック㈱)



沼尻 光一郎

(電源開発㈱)

E-mail: uchida@jfe-advantech.co.jp

E-mail: Kouichirou_Numajiri@jpower.co.jp

振動診断Q&A 窓口担当 渡部主査／沼尻幹事



渡部 幸夫

(東芝原子力エンジニアリングサービス㈱)

E-mail: yukio10.watanabe@qlb.toshiba.co.jp

診断ハード・ソフト 紹介記事募集 内田幹事



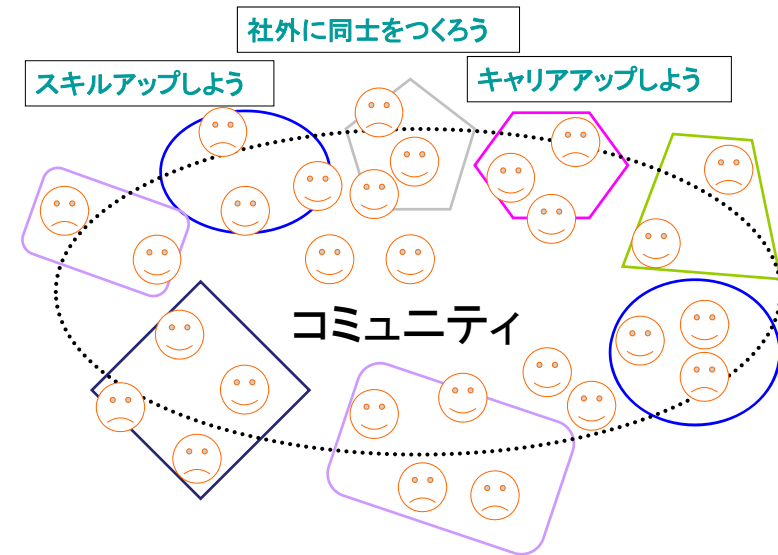
内田 洋之

(JFEアドバンテック㈱)

E-mail: uchida@jfe-advantech.co.jp

8

状態監視振動診断技術者コミュニティの輪を広げましょう



9