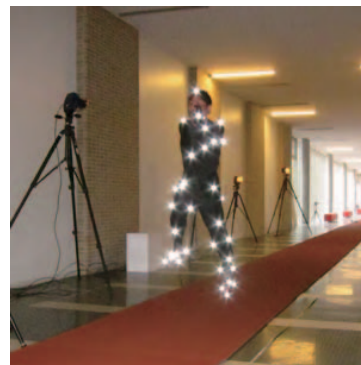
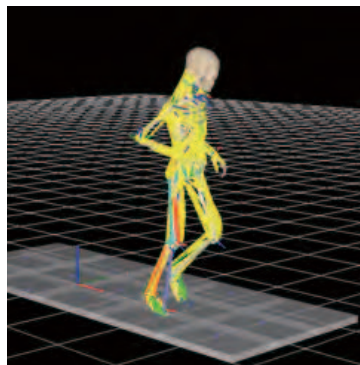


# シンポジウム： スポーツ工学・ ヒューマンダイナミクス2015



申込締切日 2015年6月15日(月) 原稿締切日 2015年8月31日(月)



2015年10月30日(金) - 11月1日(日)  
立命館大学 びわこ・くさつキャンパス (滋賀県草津市)

実行委員長：伊坂忠夫(立命館大学スポーツ健康科学部)

お問合せ先：〒525-8577 滋賀県草津市野路東1-1-1

立命館大学スポーツ健康科学部 伊坂研究室内 SHD2015事務局

E-mail: shd2015@gst.ritsumei.ac.jp TEL:077-561-2791

企画：(社)日本機械学会 スポーツ工学・ヒューマンダイナミクス部門

協賛：日本スポーツ産業学会スポーツ工学専門分科会, 計測自動制御学会, 精密工学会, 日本体育学会, 日本スキー学会,  
(予定) 日本ゴルフ学会, 日本テニス学会, 日本バイオメカニクス学会, バイオメカニズム学会, 日本人間工学会,  
日本臨床バイオメカニクス学会, 日本生体医工学会, 自動車技術会, 日本感性工学会, 国際スポーツ工学会

後援：立命館大学スポーツ健康科学部, 立命館大学スポーツ健康科学会