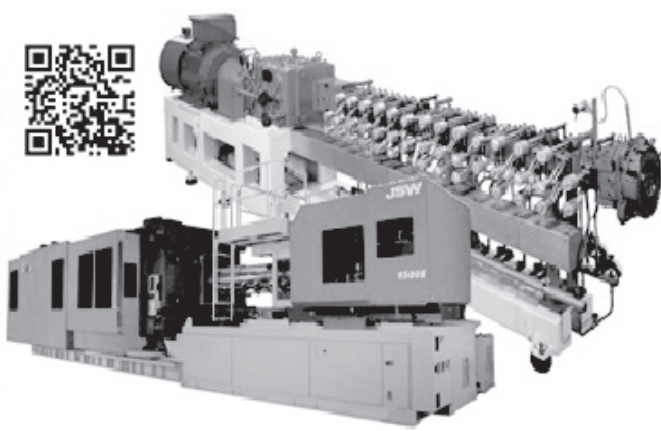
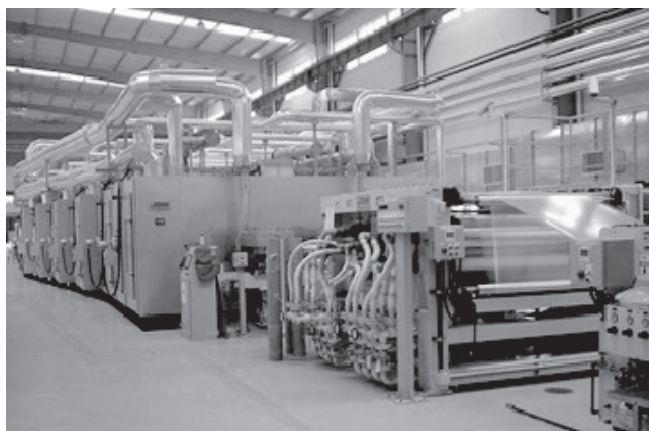
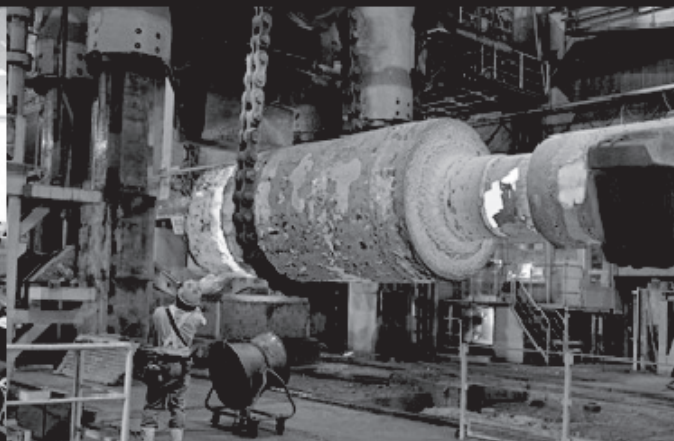


JSW

株式会社日本製鋼所 THE JAPAN STEEL WORKS, LTD.



ワクワクするものづくりを目指して



会社概要

本社住所 東京都品川区大崎1丁目11番1号
 事業所 広島製作所, 室蘭製作所, 横浜製作所
 設立 1907年(明治40年)11月1日
 代表者 宮内 直孝
 資本金 197億1,662万円
 事業内容 産業機械事業、素形材・エネルギー事業
 売上高 2,200億円
 従業員数 5,156名
 就業時間 8:30~17:15(広島製作所) 事業所で異なります。
 休日休暇 週休2日, 年末年始休暇等 年間休日123日(広島製作所)
 福利厚生 社宅、独身寮、各種社会保険、持株制度、共済制度等
 教育制度 新入社員研修、語学研修、部門別研修、階層別研修等
 給与 初任給: 学士卒/208,300円 修士卒/224,100円
 昇給賞与 昇給: 年1回(4月) 賞与: 年2回(7月, 12月)
 勤務地 広島県広島市, 北海道室蘭市, 神奈川県横浜市, 東京都品川区, 他
 職種 総合職技術系

事業・仕事内容

【産業機械事業】
 樹脂製造・加工機械、プラスチック射出成形機、防衛関連機器等の製造・販売 他

【素形材・エネルギー事業】
 電力・原子力製品、石油精製用圧力容器、風力発電機器等の製造・販売 他

【仕事内容】
 研究開発, 設計, 生産管理, 生産技術, 情報システム管理等

応募・選考方法

応募資格 2020年3月に修士・博士課程, 学部・高専を修了・卒業される方、及び第二新卒の方
 説明会 3月以降実施(HPに掲載します)
 受付時期 3月以降随時
 応募方法 リクナビ上にて申込
 選考方法 筆記試験及び面接
 (まずは工場見学会や会社説明会にご参加ください!)

詳しくはこちら <https://recruit.jsw.co.jp/ja/index.html>