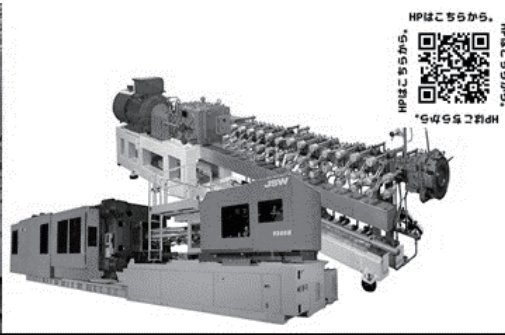
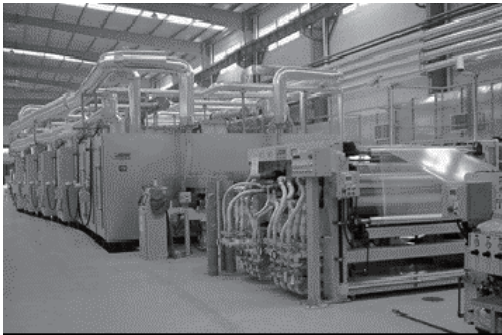


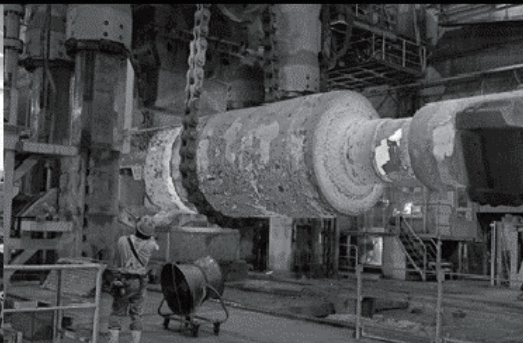
JSW

株式会社日本製鋼所

THE JAPAN STEEL WORKS,LTD.



ワクワクするものづくりを目指して



会社概要

事業内容

本社住所	東京都品川区大崎1-11-1 ゲートシティ大崎ウエストタワー
事業所	広島製作所/広島県広島市 室蘭製作所/北海道室蘭市 横浜製作所/神奈川県横浜市
設立	1907年（明治40年）11月1日
代表者	代表取締役社長 宮内 直孝
資本金	197億1,662万円
事業概要	産業機械の製造・販売・サービス、素形材の製造・販売 等
売上高	2,201億5,300万円（連結：2019年3月現在）
従業員数	5,239名（連結）

当社は鋼と機械の総合メーカーとして「ものづくり」と「価値づくり」を追求し、最先端技術により社会の発展に寄与しています。

産業機械製品は、プラスチック原料製造及び製品成形を行う装置を主力とし、プラスチック製品製造工程の川上から川下までの製品をラインアップする「世界No.1の総合プラスチック機械メーカー」の地位を築いています。他にもディスプレイパネル製造装置などトップシェア製品を取り揃えています。

鉄鋼製品では、主に発電所向けの大型鋳鍛鋼製品や、天然ガス開発で 사용되는鋼管製品などを提供しています。また、創業より培った技術を基本に、火砲システムやミサイル発射装置など防衛機器の設計・製造・整備により、国防に寄与しています。

このように当社の製品はオーダーメイドを特徴とし、社会の最先端ニーズに応える技術力や開発力が国内外で評価されており、世界を舞台に事業を展開しています。

インターンシップ募集

内容	技術者の業務体験・当社製品体験等のワークショップ形式 詳細はホームページをご確認ください。
実施場所	広島製作所・室蘭製作所・横浜製作所・東京本社
予定時期	2019年11月より順次開催予定（随時日程をUPいたします）
職種・人数	技術系（機械系、電気・電子系、制御・情報系、情報工学系、物理・応用物理系、化学・物質工学系）・各回15名程度
応募資格	大学院1年及び学部3年生・高専専攻科1年生及び本科4年生
報酬・交通費	報酬無し 交通費を実費にて支給（遠方よりお越しの方については、当社独身寮または近隣ホテルに宿泊頂く予定です。）
応募方法	当社HP「採用情報」ページよりご応募ください。 ※リクナビ・マイナビからも直接申込ができますので、まずはエントリーをお願いいたします。
連絡先	人事教育部 人事グループ採用担当 TEL:03-5745-2031 e-mail:recruit@jsw.co.jp

まずは上記QRコードを読み取って当社HPにアクセスしてください！