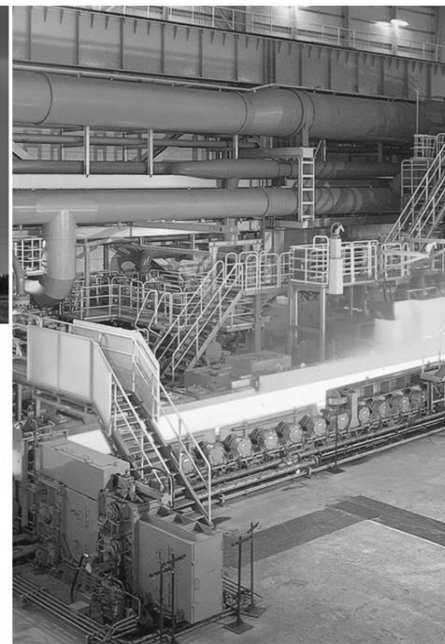




# 東芝三菱電機産業システム株式会社



東芝三菱電機産業システム株式会社

会社概要		事業・仕事内容
本社住所	東京都中央区京橋3-1-1東京スクエアガーデン	<p>(株)東芝と三菱電機(株)の産業システム事業部門とパワーエレクトロニクス事業、回転機事業を統合して誕生したのが当社です。統合により私たちはあらゆる分野の産業活動をトータルにバックアップできるシステムインテグレータとなりました。当社の事業活動の原点は「現場主義」。現場にこそ解決の糸口があると考え、顧客の声を真摯に聞く姿勢を大切にしています。更に最先端のパワーエレクトロニクス技術や回転技術など、研究開発も推進し、顧客ニーズや条件に応じた産業システムソリューションを提供しているのです。これからも現場主義をベースに技術の融合・強化を図り、世界トップレベルの産業システムインテグレータを目指していきます。実は国内トップクラスのシェアやグローバルNo.1を取ったこともある製品を扱っているTMEiC。国内外の様々な産業分野の製造メーカーがお客様であり、幅広いフィールドで活躍することができる環境がです。</p>
事業所	販売拠点：東京、名古屋、大阪、福岡など13拠点 製造拠点：府中、横浜、神戸、長崎	
設立	2003年10月1日	
代表者	取締役社長 山脇 雅彦	
資本金	150億円	
事業概要	プラント向け産業システム等販売、エンジニアリング、 パワエレ製品・回転機の開発製造	
売上高	1,952億円(2018年度実績)	
従業員数	2,559名(2019年3月31日時点)	
応募・選考方法		
募集内容	基礎研究、応用研究開発、電気設計、機械設計、制御システム開発設計、応用技術、製造技術、品質管理・保証、営業技術など	
説明会など	企業説明会：2020年3月より随時実施します。	
実施場所	仙台、東京、名古屋、金沢、大阪、福岡	
募集人数	40名前後(予定)	
応募資格	総合職として国内外問わず勤務可能な方、2021年3月迄に高専・大学・大学院卒業・修了予定の方、既卒の方(2年以内)	
応募方法	まずはマイナビ2021、リクナビ2021よりエントリーをお願いします。	
選考方法	エントリーシートの書類選考、面接、筆記試験、適性検査	
連絡先	東芝三菱電機産業システム株式会社 総務部人事グループ 新卒採用担当 Tel:03-3277-4325 Mail:Saiyo@tmeic.co.jp	
詳細	【採用情報ページ】 <a href="https://www.tmeic.co.jp/saiyou/">https://www.tmeic.co.jp/saiyou/</a>	